

IDENTIFICACIÓN

PAM-CA.3 (83) M

BARRIO

CAMPANILLAS

HOJA

21

PLANEAMIENTO INCORPORADO:

Plan Parcial de Ordenación SUP-CA.7 "Parque Tecnológico"

Identificación y Localización

Ordenación

Planeamiento y Gestión

Planeamiento incorporado:

Plan Parcial de Ordenación SUP-CA.7 "Parque Tecnológico". Aprobación Definitiva: 25-05-90

ED Parcelas PS-C.3-PS-C.4. Aprobación Definitiva: 29-06-06

ED Parcela CE-2. Aprobación Definitiva: 29-06-06

ED Parcela PS-C.2: Aprobación Definitiva: 27-2-08

Gestión Urbanística:

Proyecto de Reparcelación. Aprobación Definitiva: 05-04-91

Convenio Urbanístico:

Plan Especial de Infraestructuras Básicas:

CONDICIONES PGOU 97

1.- Ordenanza de aplicación: Productivo-4 (Plan Parcial) (PR).

2.- Cesiones:

Verde/Deportivo:	688.666'00 m <sup>2</sup> s
Social/Cultural:	69.607'00 m <sup>2</sup> s
Viarío:	188.593'00 m <sup>2</sup> s
AM:	Realizada

3.- Superficie del ámbito: 1.685.199'00 m<sup>2</sup>s

4.- Ie: 0'28 m<sup>2</sup>s/m<sup>2</sup>t

5.- Edificabilidad total: 475.805'55 m<sup>2</sup>t.

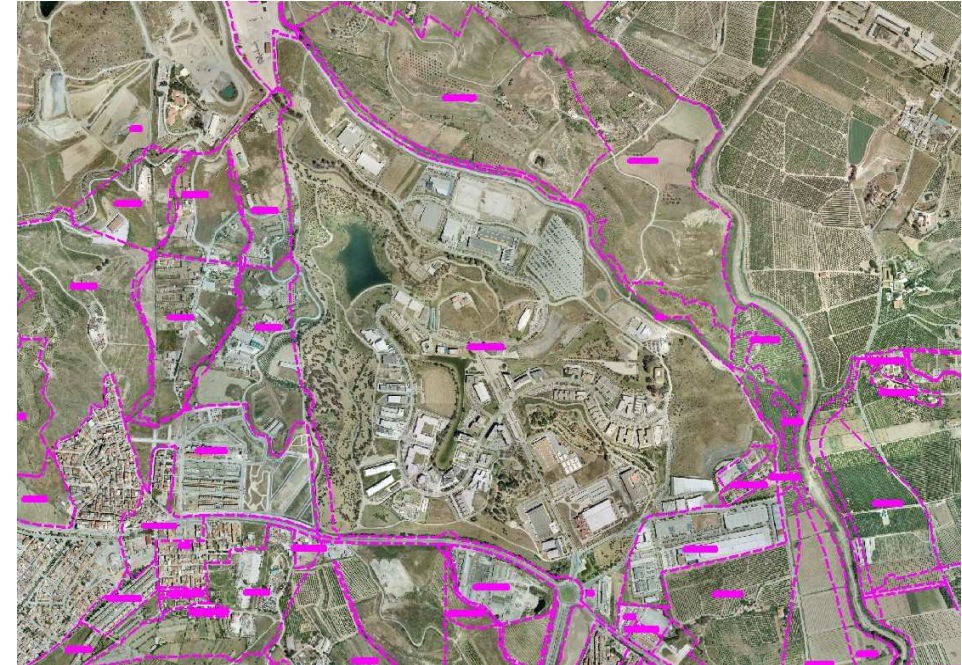
CONDICIONES DE LA REVISIÓN DEL PGOU

1.- La propuesta de nuevos desarrollos en el entorno lleva consigo la adaptación de los límites del ámbito original del PA.

2.- Nueva superficie del ámbito: 1.631.831 m<sup>2</sup>s.

DETERMINACIONES

<b>SUPERFICIE DEL ÁMBITO:</b>	1.631.831,00 m <sup>2</sup> s	<b>Ie m<sup>2</sup>/m<sup>2</sup>s:</b>	0,29
<b>EDIFICABILIDAD TOTAL:</b>	475.805,55 m <sup>2</sup> t	<b>Uso Global:</b>	Productivo-4
<b>APROV. MEDIO:</b>	0,29 m <sup>2</sup> t/m <sup>2</sup> s	<b>C.P.H.:</b>	
<b>APROV. SUBJETIVO:</b>	428.225,00 m <sup>2</sup> t	<b>Excesos:</b>	



Ordenación Pormenorizada Completa

